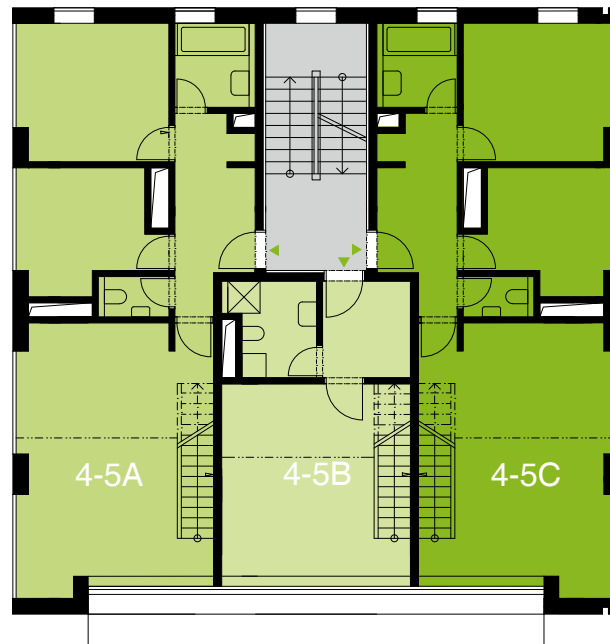


OTÝLIE

4-5C / 4+kk / 97,33 m²



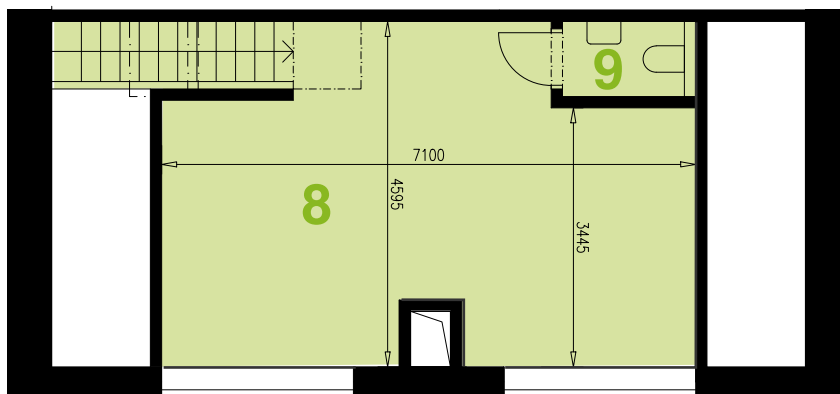
0 1 2 3 4 5



Místnost Plocha (m²)

8	ložnice	24,21m ²
9	WC	2,73 m ²

Užitná plocha bytu 26,94 m²



Místnost Plocha (m²)

1	předsíň	11,07m ²
2	obývací pokoj + kk	28,69 m ²
3	schodiště	3,27 m ²
4	wc	1,60 m ²
5	pokoj	9,05 m ²
6	ložnice	12,04m ²
7	koupelna	4,21m ²

Užitná plocha bytu 69,93 m²

